

# 小型水深水温計

# SBT-500SR-II

SBT-500SR-II / 読出器

メモリーカード  
搭載型

SBT-500 / センサー

## 特長

- 操作が簡単 … 電磁結合方式
- 高信頼性 … 完全密閉型 SBT-500 センサ
- センサ部特殊電源方式（電池不使用）
- 高画質感熱式プリンタ標準装備
- GPS 信号入力により、着水・離水位置を自動記録
- B5ファイルサイズのコンパクトな読出器
- 10年稼働の時計用電池を内蔵（読出器）
- 読出器は角度自在の取付枠付き
- 読込と同時にメモリーカード自動記録
- 応用範囲の広い小型センサ（φ 19×190mm）

## 仕様

測定範囲	温度：-5℃～40℃	深度：0m～500m（特注により1000mまで可）
測定精度	温度：±0.1℃(+1digit)	深度：±0.5%(+1digit)
測定周期	10秒及び1秒の切換式	（垂直方向分布の観測時は1秒にします）
連続動作時間	約40時間（充電時間約15分）	（1秒測定時は約4時間で観測終了します）
データ読出時間	10 時間観測時で約1分	
メモリーカード	2Mbyte以下のSDまたはMMC	32Mバイトで約500データを記憶（カードは別売です）
GPS 位置情報	NMEA0183準拠の位置・時間情報入力（GLL及びZDAセンテンスを使用）	
外形寸法・質量	W240×H85×D180(mm)（突起物を除く）・約3.5kg	
データ保存形式	スペース区切りの数字・文字データ（表計算ソフト等で読込・処理が可能です）	

## 標準機器構成

センサ … 1個	タマコ及びブランチハンガ付（上手参照）
読出器 … 1台	プリンタ用紙2巻、電源コード、取付枠付

## 機能

- 全データの表示
  - 時間－水深グラフの印字
  - 時間－水温グラフの印字
  - 水深－水温グラフの印字
  - 時間－水深・水温グラフの印字
  - センサの充電
  - メモリーカードへの自動記録
  - 位置情報の自動挿入
- 観測した時間経過に対する深度、水温の全データを液晶画面上で確認することができます。（カード上の過去データは見られません。）  
 時間経過に対する深度の変化をグラフ印字します。  
 時間経過に対する水温の変化をグラフ印字します。  
 各深度に対する水温の変化をグラフ印字します。  
 時間経過に対する深度と温度を同一グラフ上に印字します。  
 （他の印字と異なり10mや1時間毎の数値印字は行われません。）  
 充電状態がバーグラフで液晶表示されます。  
 センサからの読込完了と同時に全データがカードに記録されます。  
 観測中に、GPSからの情報を1分単位で記憶し続け、データ読出時に深度変化から算出した着水・離水位置へ各時刻を自動挿入します。

## データの表示

以下のような4分類、7通りの画面があります。

(観測データ関連×4種、充電バーグラフ表示、現在時刻表示、ID No. 表示の4分類)

[時間－水温表示]



[充電バーグラフ表示]



[水深－水温表示]



[現在時刻表示]



この他に、

[時間－水深表示] 画面

[時間－水深・水温同時印字] 画面

という2種類の画面があります。

[ID No. 表示]



## データのプリンタ出力

観測データは、次の4通りの書式でプリント出力可能です。

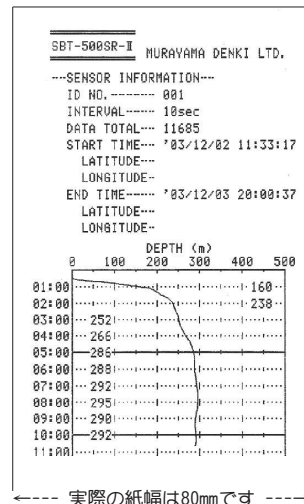
- ①時間(縦軸)x水深(横軸)プロットグラフ。
- ②時間(縦軸)x水温(横軸)プロットグラフ。
- ③時間(縦軸)x水深と温度を同時にプロットしたグラフ。
- ④水深(縦軸)x温度(横軸)プロットグラフ

※縦軸はA4縦幅に収まる様に自動調整されます。

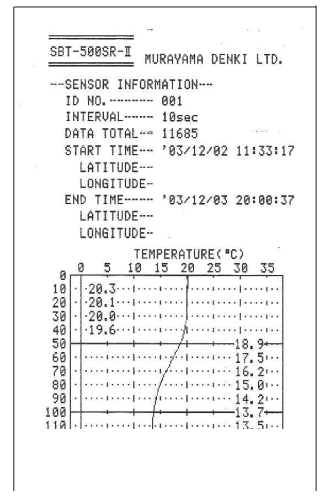
### ご注意

上記液晶画面及び右記印字用紙のデータは仮想的に製作した物で、実測データではありません。

[時間－水深印字]



[水深－水温印字]



----- 実際の紙幅は80mmです -----

## オプション

別売品として、下記製品を用意しております。

- ①約2000データを記憶可能なSDカード(128MBYTE)  
センサからの読込と同時に全データが自動記録されます。
- ③簡単に小型センサを海中に投入・回収できる電動リール。
- ④小型センサを水中で深度を得やすくする為の、重錘付容器。

※右写真の電動リールは使用例であり、イメージです。



## 村山電機製作所

本 社 〒153-0064 東京都目黒区下目黒 2-13-10 RKビル6階 TEL 03(6417)9800 FAX 03(6417)9801  
 橋 本 工 場 〒252-0132 神奈川県相模原市緑区橋本台 1-25-7 TEL 042(774)5696 FAX 042(774)6790  
 気仙沼出張所 〒988-0053 宮城県気仙沼市田中前 2-2-7 ガ'ル 205 TEL 0226(22)5543 FAX 共用  
 ホームページ: <http://www.murayama-denki.co.jp> メール: [info@murayama-denki.co.jp](mailto:info@murayama-denki.co.jp)